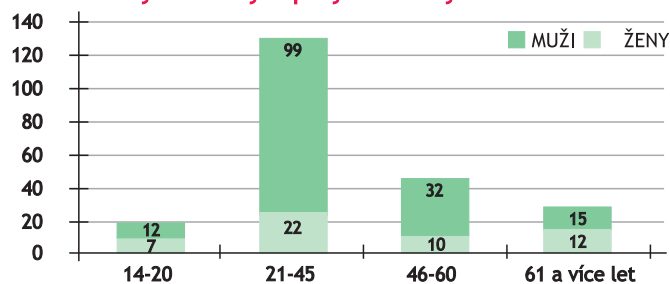


Těžké úrazy a polytraumata

Těžká poranění radikálně změni život postiženého člověka a mají také nezanedbatelný celospolečenský dopad. Na jejich vzniku se značnou měrou podílejí dopravní nehody. Následující tabulky a grafy mají na přehledu těžkých úrazů a polytraumat léčených v Úrazové nemocnici v Brně v roce 2005 ukázat skladbu a závažnost těchto poranění i vzhledem k nejčastěji postiženým věkovým skupinám obyvatelstva.

Soubor pacientů Úrazové nemocnice v Brně s těžkými úrazy a polytraumaty v roce 2005



Pacienti	Muži	%	Ženy	%	Celkem	%
Věk 14-20 let	12	7,6	7	13,7	19	9,1
Věk 21-45 let	99	62,6	22	43,2	121	57,9
Věk 46-60 let	32	20,3	10	19,6	42	20,1
Věk nad 60 let	15	9,5	12	23,5	27	12,9
Celkem	158	75,6	51	24,4	209	100,0
Zemřelo celkem	13	8,2	7	13,7	20	9,6

Zemřelí - vzhledem k věku

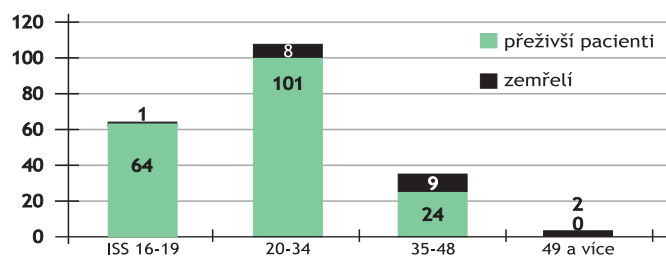
Pacienti	Muži	Ženy	Celkem	% z dané věkové skupiny	Průměr ISS
Věk 14-20 let	0	2	2	10,5	34,0
Věk 21-45 let	5	1	6	4,9	37,5
Věk 46-60 let	4	2	6	14,3	42,2
Věk nad 60 let	4	2	6	23,1	29,8
Zemřelo celkem	13	7	20	9,6	36,25

Průměrný věk zemřelých: 47,1 let (muži: 47,5 let, ženy: 46,1 let)

Závažnost poranění podle klasifikace Injury Severity Score

Průměrná hodnota ISS ... 25,8; prům. hodnota ISS u zemřelých ... 36,3

Bodování ISS	16-19	20-34	35-48	49 a více
Počet pacientů	65	109	33	2
tj. % (n=209)	31,1	52,2	15,8	0,9
zemřelí	1	8	9	2
tj. % z dané skup. ISS	1,5	7,3	27,3	100,0

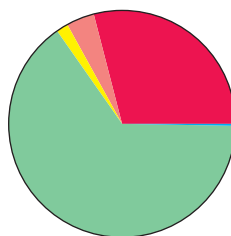


Těžké úrazy 2005 - Přehled podle příjmu pacientů do Úrazové nemocnice

Celkem pacientů	209	100 %
Příjem přímo	114	54,5
Překlad z jiné nemocnice	95	45,5
z toho:		
- v den úrazu	32	33,7
- další den	23	24,2
- do 3 dnů	13	13,7
- více než 3 dny	27	28,4

Těžké úrazy 2005 - Příčina poranění

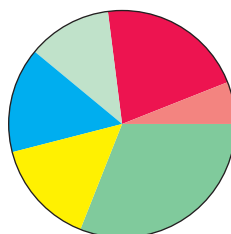
Příčina	Celkem	z toho vliv alkoholu	sebevražda	pracovní úraz
dopravní nehoda	137	65,6 %	17	12,4 %
pád z výšky	58	27,8 %	7	12,1 %
přímáčknutí	8	3,8 %	0	0,0 %
kriminální úraz	4	1,9 %	1	25,0 %
jiné	2	0,9 %	0	0,0 %
celkem	209	100 %	25	12,0 %



Příčina poranění

dopravní nehoda	65,0 %
pád z výšky	28,0 %
přímáčknutí	4,0 %
kriminální úraz	1,7 %
jiné	0,3 %

Účastník provozu	počet	%	z toho zemřelo	% z dané skupiny	Průměr ISS
Automobilista	78	57,0	5	6,4	25,9
z toho: - řidič	41	52,6	3	7,3	26,2
- spolujezdec	29	37,2	1	3,5	25,1
- pozice neznámá	8	10,2	1	12,5	27,6
Motocyklista	21	15,3	3	14,3	27,2
Cyklista	17	12,4	3	17,6	26,2
Chodec	21	15,3	4	19,1	29,0
Celkem	137	100,0	15	11,0	26,6



Příčina poranění

auto - spolujezdec	21,0 %
- řidič	31,0 %
- pozice neznámá	6,0 %
chodec	15,0 %
motocyklista	15,0 %
cyklista	12,0 %

Přehled pacientů vzhledem k závažnosti poranění a mortalitě období 1999-2005

(skupina Těžké úrazy a polytraumata - ÚN v Brně - 1567 pacientů)

Rok	1999	2000	2001	2002	2003	2004	2005
Počet pacientů-ISS nad 16	159	218	244	259	251	227	209
Průměr ISS	28,42	26,89	27,32	26,68	27,0	27,2	25,8
Mortalita (%)	22,0	12,4	11,9	11,2	9,2	105	9,6

ISS ... Injury Severity Score (mezinárodní klasifikace závažnosti úrazů)

Příčiny poranění - porovnání období 1999-2005

(Skupina Těžké úrazy a polytraumata - ÚN v Brně - 1567 pacientů)

